



Sommaire

- Le chantier de la gare en images p. 2
- L'avez-vous remarqué ? p.3
- L'information voyageurs optimisée p.4

Chères clientes, chers clients,

A la suite de la rénovation du quai transversal, de la réhabilitation de l'entrée rue d'Amsterdam et de l'espace de vente grandes lignes, le chantier Cœur St-Lazare est entré dans une nouvelle phase de travaux qui s'achèvera en 2012. Troisième et avant-dernier volet d'une profonde rénovation, cette étape permet entre autres la création de 10 000 m² de commerces.

Ce projet de grande ampleur est réalisé dans le souci de garantir la continuité du service aux 450 000 voyageurs quotidiens de la gare. De plus, les travaux respectent et mettent en valeur l'architecture de la gare d'inspiration classique, créée en 1837.

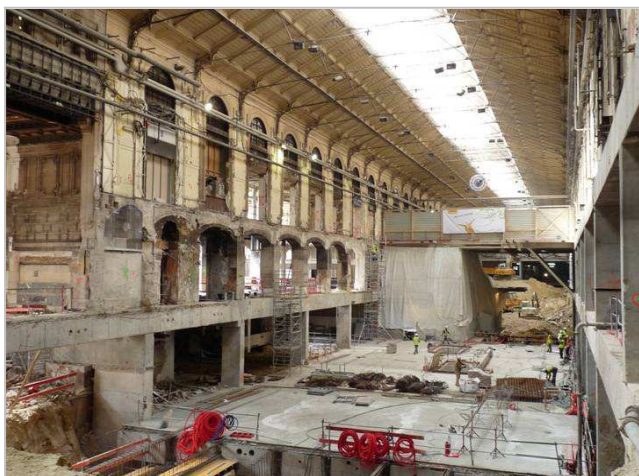
A travers ce journal, découvrez les avancées des travaux et des informations sur votre gare.

Bonne lecture et meilleurs vœux pour cette nouvelle année !

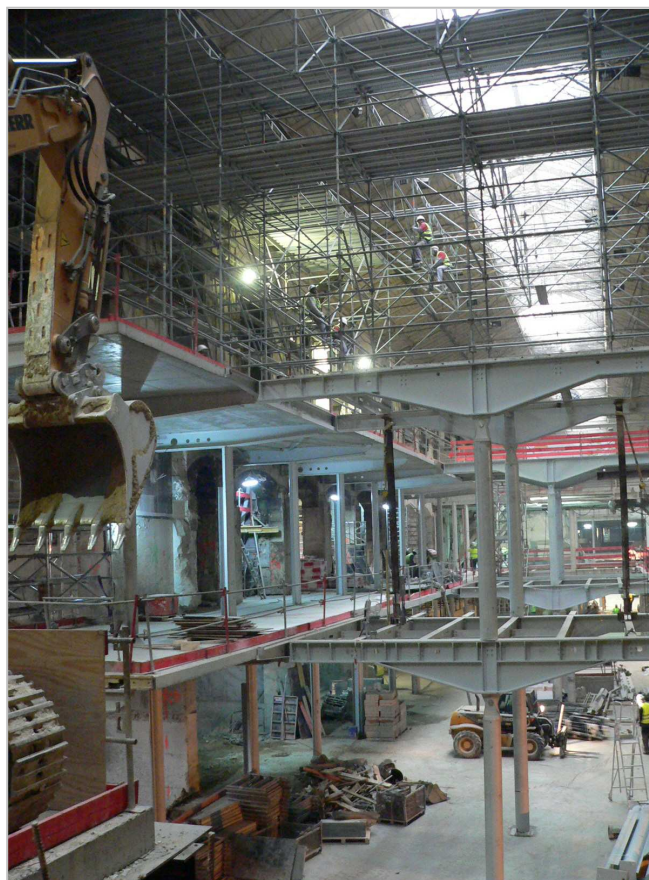


Projet de la gare - Coupe longitudinale - © Architectes / SNCF : JM. Duthilleul, F. Bonnefille, E. Tricaud / DGLa : T. de Dinechin, P. Gorce / illustration : SNCF – DGLa

Le chantier de la gare en images



Septembre 2010



Décembre 2010

Dans la partie centrale du bâtiment, la Salle des Pas Perdus poursuit sa mutation. Sous les tunnels de votre gare, les pelleteuses s'affairent pour créer 3 niveaux en sous-sol qui viendront s'ajouter aux 2 existants (quai et rue).

80 boutiques, services et espaces de restauration seront répartis sur 10 000 m².

Des liaisons verticales seront créées afin d'améliorer le cheminement des clients vers le métro.



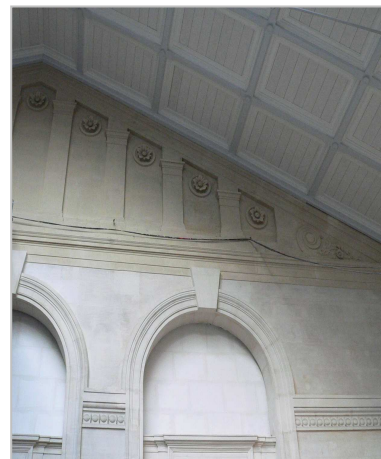
© Architectes / SNCF : JM. Duthilleul, F. Bonnefille, E. Tricaud / DGLa : T. de Dinechin, P. Gorce / illustration : SNCF - DGLa

L'avez-vous remarqué ?

- **La valorisation du passage rue de Rome**

La rénovation du passage rue de Rome est en cours d'achèvement. Le chantier tient compte du patrimoine de la première gare parisienne qu'il s'attache à préserver et à restaurer.

Il concerne principalement les sols, les murs, les plafonds et le remplacement de la verrière.

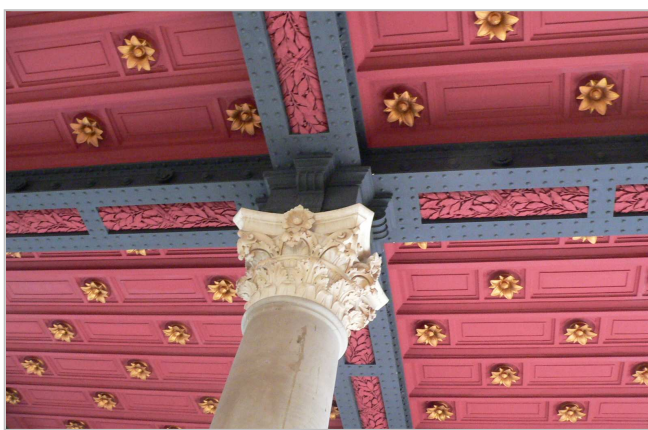


La toiture est remise aux normes de sécurité incendie, avec surélévation afin de laisser circuler l'air.

L'aspect d'origine est conservé et **de nouveaux panneaux transparents sont installés** apportant une plus grande luminosité dans la Salle des Pas Perdus.



Les plafonds de l'escalier d'honneur ont été repeints aux couleurs d'origine et **chaque fleur a été redorée à la main.**



L'information voyageurs optimisée

• Une information voyageurs innovante

Colonne d'information

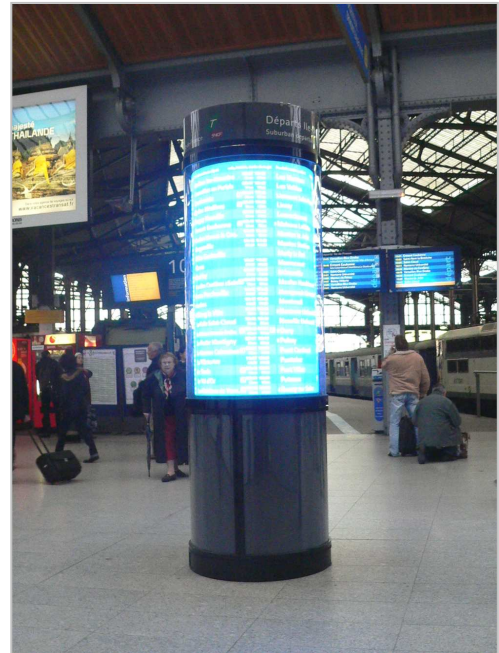
Depuis fin novembre, un nouvel équipement dédié à l'information a été installé sur le quai transversal face aux voies 10 et 17.

De forme cylindrique, il propose :

- un affichage innovant **par ordre alphabétique** des gares,
- les horaires des 2 prochains trains,
- le numéro de voie,
- le temps de parcours.

90 gares y sont visibles, soit trois fois plus qu'avec un écran standard. La surface d'affichage est plus haute et la taille des caractères plus importante.

Cette colonne présente aussi l'avantage d'être peu consommatrice d'énergie. En effet, le dispositif repose sur l'utilisation d'un écran circulaire à leds, permettant une plus basse consommation.



• Remplacement des écrans d'information « à palettes »



Les tableaux d'information « à palettes » situés dans le souterrain entre la rue de Rome et la rue de Londres sont en cours de remplacement.

Cette opération se poursuivra avec le changement des tableaux situés sur les milieux de quais de la gare.

Les nouveaux écrans sont dotés de la nouvelle technologie TFT (Thin Film Transistor). Ce terme correspond à une technologie d'écran plat à cristaux liquides, aussi appelé écran à matrice active et dont le principal objectif est de faciliter la lecture de l'écran.



Editeur de la publication : SNCF – Etablissement de Lignes Transilien L, A, J

Directeur de rédaction : Jean-Maurice SEDE

Rédaction : Jacqueline BERNARD et Stéphanie LEMARIÉ

Etablissement de Lignes Transilien L, A, J – 13, Rue d'Amsterdam – 75008 Paris